

PROGRAMMATION CULTURELLE INTERNAT D'EXCELLENCE

2024-2025

« CULTURE ET VOUS » AU LP ARTHUR RIMBAUD

A la rentrée plusieurs sorties culturelles sont proposées aux élèves internes. **Ces sorties sont entièrement financées par le lycée et donc entièrement gratuites (billetterie, action culturelle et transport).**

Le lycée propose la participation volontaire à un programme culturel avec des représentations (théâtre, danse, ciné concert, cirque, roman-photo-concert...) **hors temps scolaire et des ateliers de pratique artistique** (rencontre avec des artistes, pratique d'un art...). Ce livret vous présente le programme de l'année sous réserve des places disponibles.

L'élève s'inscrit pour **l'entièreté du parcours** (soit 8 sorties hors actions culturelles) en sachant qu'il ne pourra pas assister à toutes les sorties en raison des PFMP (période de formation en milieu professionnel). **Les premières autorisations rendues seront prioritaires.**

Le programme sera présenté aux élèves internes à la rentrée. A la fin de ce livret, vous trouverez le bulletin d'inscription et l'autorisation de sortie annuelle **à compléter pour le vendredi 27 Septembre 2024 dernier délai (au bureau de Mr Dewilde ou dans le casier de Mme Gatti).**

A noter : Les professeurs encadrants se réservent le droit d'annuler l'inscription du parcours en cas de problèmes de comportement lors des sorties. Auquel cas, la famille en sera informée.

CALENDRIER CULTURE ET VOUS 2024-2025

TITRE	LIEU	DATE	PFMP
Evidence inconnue Magie et illusion <i>Mêlant théâtre participatif sur fond de musique live et mentalisme, les coïncidences s'accroissent et deviennent pure magie</i>	THEATRE DU CHEVALET, NOYON 	OCTOBRE Jeudi 17 Octobre à 20h30 Durée 1h20 BUS DEPART : 19h45 BUS ARRIVEE : départ 22h, lycée 22h15	TMB / TSN RISC/ 1EPC
Partie Théâtre <i>Echange des lettres entre une mère et son fils pendant la 1^e guerre mondiale, Bruitage en temps réel. Immersion totale</i>	THEATRE DU CHEVALET, NOYON 	NOVEMBRE Jeudi 7 novembre 20h30 Durée : 1h BUS DEPART : 19h45 BUS ARRIVEE : départ 21h40, lycée 21h50	1MB/ TSN ARED/ 2EPC/ 1MRC
Christmas Pudding Chant lyrique <i>Un mélange de chants anciens et plus modernes pour une note festive avant les fêtes</i>	THEATRE DU CHEVALET, NOYON	DECEMBRE Jeudi 5 décembre 20h30 Durée 1h10 BUS DEPART : 19h45 BUS ARRIVEE : départ 21h50 , lycée 22h05	3PM/1MF/1CI ELA/ TMRC
Duel Reality Cirque <i>Cirque, théâtre, danse, arts des rues Roméo et Juliette revisité en joutes acrobatiques</i>	ESPACE JEAN LEGENDRE, COMPIEGNE 	JANVIER Mardi 14 Janvier 20h30 Durée 1h20 BUS DEPART : 19h30 BUS ARRIVEE : départ 22h00 , lycée 22h30	2AMA/ 1CIELB/ 2MRC
Les algues vertes BD-concert <i>Spectacle vivant où les planches dessinées sont mises en animation vidéo et accompagnées en musique live (rock/electro)</i>	ESPACE CULTUREL DE THOUROTTE 	JANVIER Jeudi 30 janvier 20h30 Durée 50 min BUS DEPART : 19h45 BUS ARRIVEE : Départ 21h30, lycée 21h45 Action culturelle à définir	2MF/2TNEA/ 1CIELB/
Les saisons Ballet avec orchestre <i>Virtuosité et élégance, poésie. 22 danseurs associés à l'orchestre royal pour interpréter les saisons de Vivaldi.</i>	THEATRE IMPERIAL, COMPIEGNE 	FEVRIER Jeudi 27 février 20h30 Durée 1h BUS DEPART : 19h30 BUS ARRIVEE : départ 21h40 , lycée 22h	TMB/ 2TNEB/ TSN RISC/ TMRC
Les contes de Perrault Spectacle lyrique <i>Adaptation lyrique des contes avec une naïveté apparente qui disent notre monde et ses vérités cachées. Magie de la mise en scène.</i>	THEATRE IMPERIAL, COMPIEGNE	AVRIL Jeudi 24 Avril 20h Durée 1h45 BUS DEPART : 19h00 BUS ARRIVEE :départ 22h, arrivée 22h30	2MF/ 2MRC
La réunification des deux Corées de Joël Pommerat Théâtre <i>20 saynètes qui interrogent et passent au peigne fin le mythe de l'Amour.</i>	ESPACE JEAN LEGENDRE, COMPIEGNE	MAI Mardi 13 Mai 20h30 Durée 1h50 BUS DEPART : 19h30 BUS ARRIVEE : départ 22h30, lycée 23h	2AMA/ 2TNE/ 2EPC/

PRÉSENTATION DES SPECTACLES

EVIDENCE INCONNUE, Kurt Demey, *Magie et illusion*

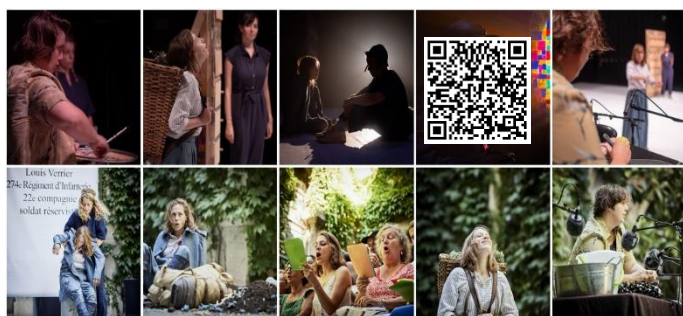
THEATRE DU CHEVALET, NOYON, Jeudi 17 Octobre à 20h30, Durée : 1h20



Accompagné du contrebassiste Joris Vanvinckenroye, le duo crée un paysage sonore et poétique surréaliste. À travers ces outils fascinants, les deux complices interrogent la part du hasard ou de la destinée, jouent avec les spectateurs, soulèvent leur étonnement, perturbent leur compréhension pour les laisser dans le mystère le plus total. Le public suit une enquête menée sous ses yeux et est complice d'une série d'expériences invraisemblables et ludiques.

PARTIE, compagnie La Base, *Théâtre et bruitage*

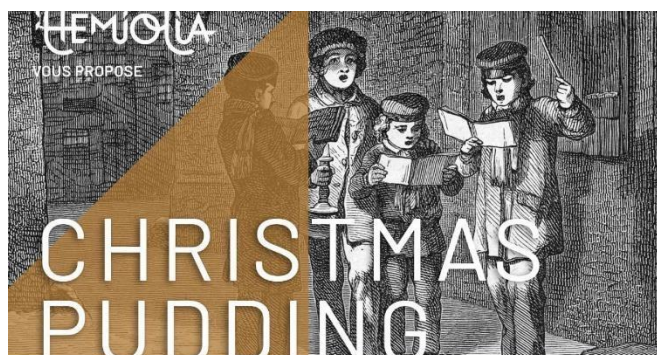
THEATRE DU CHEVALET, NOYON, Jeudi 28 Novembre à 20h30, Durée : 1h



1914-1918. Pris dans les rouages de la broyeuse idéologique des discours officiels, que reste-t-il de celui qui se voit partir à la guerre ? La pièce est conçue comme un échange épistolaire entre Louis, parti au front, et sa mère Eliane. Une rencontre singulière alliant interprétation théâtrale et création sonore (les bruitages sont réalisés en direct) invite le public à s'engager pour devenir acteur de l'histoire.

CHRISTMAS PUDDING, ensemble Hemiolia, *Chant lyrique*

THEATRE DU CHEVALET, NOYON, Jeudi 5 Décembre à 20h30, Durée : 1h10



La tradition musicale de Noël traverse tous les âges, depuis la renaissance jusqu'à notre époque, et tous les territoires européens, du grand nord scandinave jusqu'au sud méridional de l'Italie. C'est une source intarissable d'œuvres aussi bien savantes que populaires. C'est dans cet esprit qu'Hemiolia présente CHRISTMAS PUDDING, une belle recette musicale de Noël, un savoureux mélange sucré-salé mêlant des chefs-d'œuvre polyphoniques anciens, comme « O Magnum

Mysterium » de Victoria, à des reprises de chants traditionnels comme « Douce Nuit ».

DUEL REALITY, au jeu comme en amour, compagnie les 7 doigts de la main, *Cirque*

ESPACE JEAN LEGENDRE COMPIEGNE, Mardi 14 Janvier 20h30, Durée 1h20



Deux familles égales en noblesse s'affrontent, rongées par le désir de s'élever l'une au-dessus de l'autre. Le collectif québécois s'empare de la célèbre tragédie shakespearienne *Roméo et Juliette* en proposant une version acrobatique moderne où les rixes s'annoncent sportives et aériennes. La scène se transforme en une arène de combat où deux groupes s'affrontent dans une joute acrobatique époustouflante, à la fois périlleuse et virtuose.

LES ALGUES VERTES, BD-concert

ESPACE CULTUREL DE THOUROTTE, Jeudi 30 Janvier à 20h30, Durée 50 minutes



Le concert-BD Algues Vertes articule musiques rock, musiques électroniques, images, vidéo, journalisme, récits audios et témoignages radiophoniques autour du sujet de l'impact social et environnemental des modes de production de notre alimentation. C'est une « histoire interdite » que beaucoup ne veulent plus voir enterrée. Celle des algues vertes, qui s'accumulent le long du littoral breton et se forment sous l'effet de l'épandage excessif d'engrais par l'agriculture.

Action culturelle à définir + BD à retrouver au CDI pour les élèves curieux !

LES SAISONS, musique : Antonio Vivaldi et Giovanni Antonio Guido par l'orchestre de l'Opéra Royal, ballet : Malandain Ballet Biarritz, Ballet avec orchestre

THEATRE IMPERIAL COMPIEGNE, Jeudi 27 février 20h30, Durée 1h



Les 22 danseurs du Malandain ballet Biarritz fusionne avec les cultissimes 4 saisons d'Antonio Vivaldi entrelacées à celle moins connue de Giovanni Antonio Guido. Une danse tant ensoleillée qu'hivernale dévouée à la beauté, sublimée par l'orchestre de l'opéra Royal de Versailles. Virtuosité, élégance et grâce nous voyageons avec les danseurs à travers les saisons contemplant la nature exécuter son cycle merveille de vie.

LES CONTES DE PERRAULT de Félix Fourdrain mise en scène par Valérie Lesort par les

Frivolités Parisiennes, *Spectacle lyrique*

THEATRE IMPERIAL COMPIEGNE, Jeudi 24 Avril 20h, Durée 1h45



célèbrent la magie et la poésie des contes de fée.

Par la metteure en scène de 20000 lieux sous les mers, que l'on a vu l'an passé. Cette féerie lyrique qui permet de retrouver tous les personnages de Perrault. Dans cette adaptation de Fourdrain, on retrouve les personnages hauts en couleur des contes de Perrault, revus et corrigés à la mode du début du siècle dernier. Ils nous racontent une folle histoire, teintée d'humour et de cruauté. Tel un grand livre « pop-up » plein de surprises, le décor, les costumes et autres accessoires animés,

LA REUNIFICATION DES DEUX COREES de Joël Pommerat, *Théâtre*

ESPACE JEAN LEGENDRE COMPIEGNE, Mardi 13 Mai 20h30, Durée 1h50



De Joël Pommerat, nous avons vu l'an passé Cendrillon. La Réunification des deux Corées est une mosaïque de vingt fragments du discours amoureux. Avec réalisme et humour, Joël Pommerat y explore la complexité des liens humains, et plus particulièrement le mythe de l'amour. À travers une série de situations concrètes, il met en jeu les possibles de nos affections, de l'obsession au manque, en passant par le quiproquo, le marchandage, la pulsion ou la rupture. Radiographie des passions de tous les

temps selon les modalités de notre siècle, par échos, reprises et variations ouvertes à l'imagination du spectateur.

AUTORISATION DE SORTIE INTERNAT « PROJET CULTURE ET VOUS » 2024-2025

Je soussigné(e)..... (Responsable légal de l'élève)

NOM de l'élève : Prénom de l'élève :

Classe : Numéro personnel de l'élève :

S'inscrire au programme « Culture et vous », soit 8 sorties sur l'année et ses ateliers de pratique artistique.

PERSONNE A CONTACTER EN CAS D'URGENCE

NOM et prénom :

Adresse :

Téléphone (fixe et portable) :

Adresse mail :

- 1) Atteste avoir pris connaissance des différentes sorties proposées. En cas de modification, une information sera faite par le biais de l'ENT.
- 2) Autorise que mon enfant soit véhiculé par les modes de transport suivant : Bus, mini bus, véhicule personnel des accompagnateurs.
- 3) Dégage les organisateurs de toute responsabilité en cas d'accident et certifie avoir contracté à cet effet une assurance couvrant les risques extra-scolaires. J'autorise les accompagnateurs à prendre toutes dispositions utiles dans le cas où des soins ou une intervention chirurgicale s'avèreraient nécessaires.

CONTRAT D'ASSURANCE

Nom de la compagnie d'assurance :

N° de contrat :

À

Le

Signature de l'élève

Signature du Responsable Légal